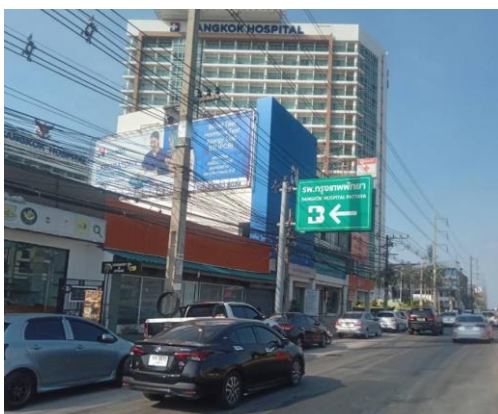


## พื้นที่โครงการตึก 15 ชั้น



## ป้ายทางเข้าโครงการ



## มาตรการป้องกันแก้ไขผลกระทบสิ่งแวดล้อม – คุณภาพอากาศ



### การคมนาคมภายในโครงการ

(เจ้าหน้าที่รักษาความปลอดภัยควบคุมการจราจร, ป้ายควบคุมความเร็ว, เครื่องหมายจราจร, ต้นถนนบนถนน)



## ระบบบำบัดน้ำเสียรวมของโรงพยาบาล



ถังเติมคลอรีนของระบบบำบัดน้ำเสียขั้นต้น  
ของอาคารโครงการ



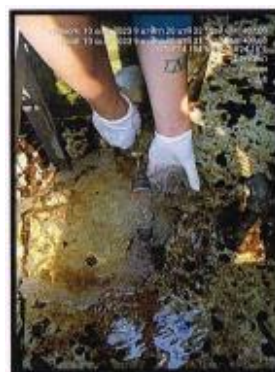
บ่อดักมูลฝอยบริเวณจุดเชื่อมต่อระบบระบายน้ำก่อนเข้าเมือง



ตะแกรงดักมูลฝอยบริเวณจุดเชื่อมต่อระบบระบายน้ำของเมืองพัทยา และการดักเศษขยะ



การเก็บตัวอย่างเพื่อตรวจคุณภาพน้ำ Cooling Tower – Legionella



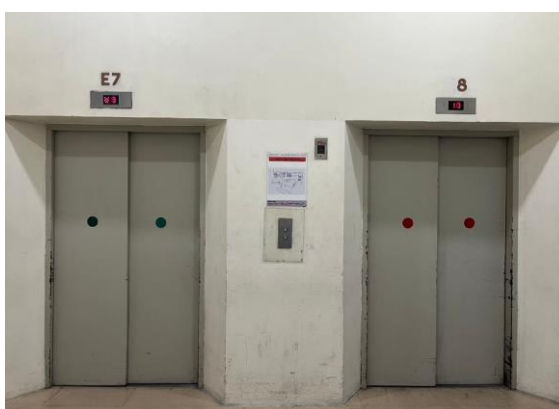
การเก็บตัวอย่างเพื่อตรวจคุณภาพน้ำเสียหลังการบำบัดแล้ว



สายล่อฟ้าบริเวณดาดฟ้า อาคารโครงการ



ลิฟต์ดับเพลิง



## ประตูโถงหนีไฟที่ดับเพลิง



## ตู้ดับเพลิง



## เครื่องดับเพลิงแบบมือถือ



## ระบบน้ำสำรอง และ Fire Pump



## ไฟฉุกเฉิน



## ระบบสัญญาณเตือนเหตุเพลิงไหม้ และระบบป้องกันเพลิงไหม้



## ระบบปรับอากาศ



## ระบบปรับอากาศ



## โทรศัพท์สาธารณะในโรงพยาบาล



## แผนผังแสดงพื้นที่สีเขียว



พื้นที่ของโครงการ (อาคาร E) เท่ากับ 2-1-37.1 ไร่

พื้นที่ทั้งหมด 3,748.24 ตร.ม.

พื้นที่สีเขียวรอบอาคารโครงการ(ปัจจุบัน)

ตามแผนผัง 870 ตร.ม. โดยเป็นไม้ยืนต้น อาทิ อโศกอินเดีย ต้นไทร ต้นลีลาวดี ปาล์ม ต้นหมากและไม้ดอก ไม้ประดับ อาทิ ซากุระยืน เพื่อองฟ้า โมก ต้นเข็ม ต้นพลับพลึง เป็นต้น

และเพิ่มเติมในหออผู้ป่วยใน

1. พื้นที่นอกระเบียงโถงคอย ของหออผู้ป่วยใน อาคาร (E) 8 หน่วยงาน เป็นกลุ่มไม้ดอก ไม้ประดับ เท่ากับ 4 ตร.ม. = 32 ตร.ม.

2. กระถางต้นไม้ หน้าลิฟท์ เท่ากับ 2 ตร.ม./ชั้น อาคาร 15 ชั้น = 30 ตร.ม.

รวมพื้นที่สีเขียว เท่ากับ 932 ตร.ม.

พื้นที่สีเขียว 932 ตร.ม.

พื้นที่ทั้งหมด 3,748.24 ตร.ม.

คิดเป็น 24.86 %

ภาพแสดงพื้นที่สีเขียวภายในโครงการ



โรงพักขยะ  
ขยะติดเชื้อ ขยะอันตราย ขยะเปียก  
(เริ่มจากขวาไปซ้าย : หันหน้าเข้าห้องพักขยะรวม)



ป้ายติดที่ถังขยะ แยกตามประเภทขยะ



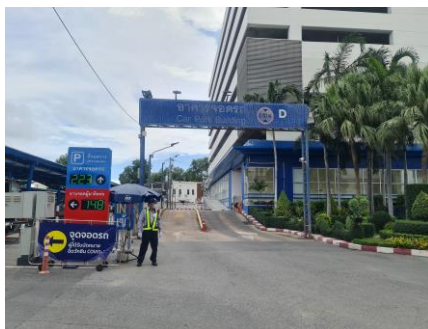
ถังขยะชนิดแยกประเภทขยะ



## ที่จอดรถจักรยานยนต์ – ลานจอดรถยนต์



## ตำแหน่งป้อมรักษาความปลอดภัย ทางเข้าออกรถจักรยานยนต์ ลานจอดรถยนต์ และก่อนขึ้นอาคารจอดรถ



## ภาพกิจกรรม : บรรยายการการฝึกซ้อมอพยพหนีไฟระดับหน่วยงาน

การฝึกซ้อมแผนไฟไหม้

1/4

1) การจัดการเหตุการณ์เมื่อหน่วยงานเกิดเหตุเพลิงไหม้ ส่วนงานบัญชี



2) กด ALARM และการใช้ถังดับเพลิง

2/4



3) การเคลื่อนย้ายไปยังที่ปลอดภัยหรือจุดรวมพล

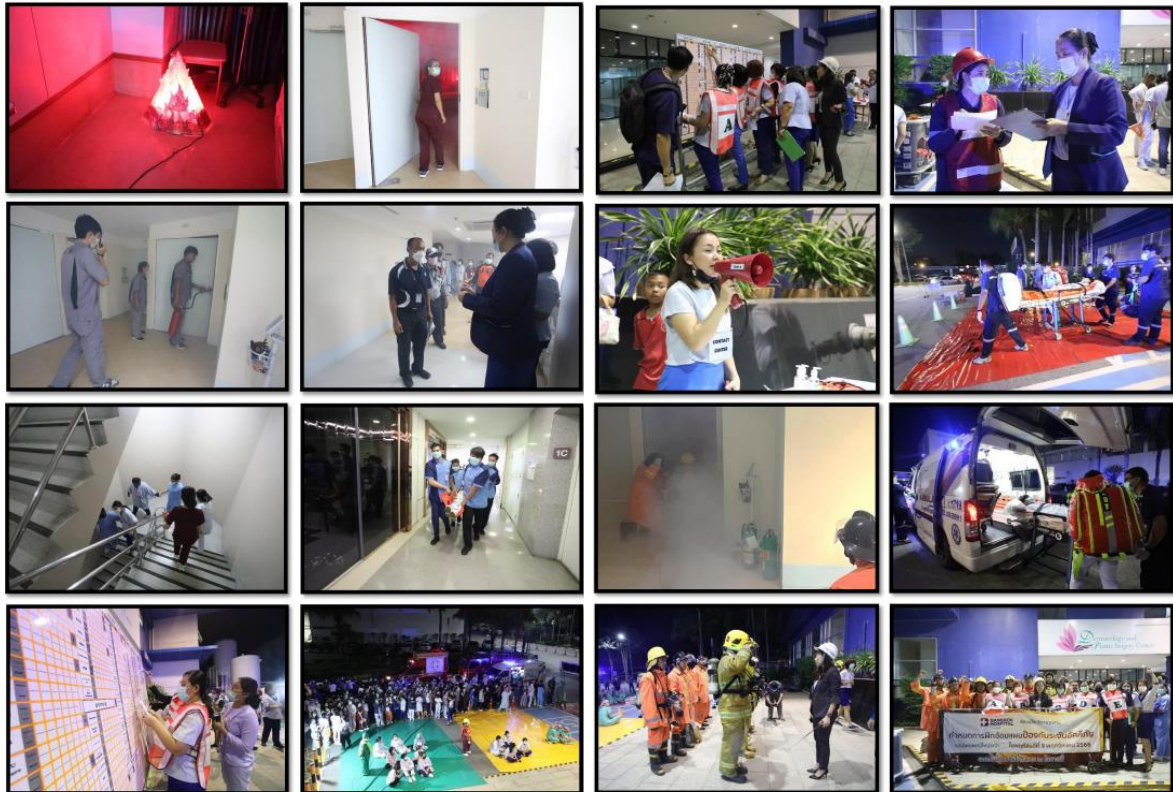
3/4



4/4



## ภาพกิจกรรม : บรรยายการการฝึกซ้อมอพยพหนีไฟระดับโรงพยาบาล



ที่ ขบ ๕๒๓๐๑/๐๔๕๓



เมืองพัทยา  
๑๙๓๑ หมู่ที่ ๖ ถนนพญาหนือ  
ตำบลนาเกลือ อำเภอบางละมุง  
จังหวัดชลบุรี ๒๐๑๕๐

หนังสือรับรองฉบับนี้ให้ไว้เพื่อแสดงว่า บริษัท โรงพยาบาลกรุงเทพ พัทยา จำกัด (ในนามโรงพยาบาลกรุงเทพพัทยา) ตั้งอยู่เลขที่ ๓๐๑ หมู่ที่ ๖ ถนนสุขุมวิท ตำบลนาเกลือ อำเภอบางละมุง จังหวัดชลบุรี ได้จัดให้มีการฝึกอบรมการดับเพลิงขั้นต้น การฝึกซ้อมดับเพลิงและฝึกซ้อมอพยพหนีไฟ ให้แก่พนักงานในสถานประกอบการตามกฎกระทรวง กำหนดมาตรฐานในการบริหารและการดำเนินการด้านความปลอดภัย อาชีวอนามัยและสภาพแวดล้อมในการทำงาน เกี่ยวกับการป้องกันและระงับอัคคีภัย พ.ศ. ๒๕๕๕ หมวด ๘ ข้อ (๒๗) และ (๓๐) เป็นที่เรียบร้อยแล้ว โดยวิทยากรและครูฝึกอบรมจากฝ่ายป้องกันภัยพิบัติทางบก ส่วนป้องกันภัยพิบัติ สำนักปัดเมืองพัทยา (ใบอนุญาตจากกรมสวัสดิการและคุ้มครองแรงงาน เลขที่ ศพด.-ว ๐๕๗ และ ศพผ.-ว ๐๕๗) ทั้งนี้ให้จัดให้มีการฝึกอบรมการดับเพลิงขั้นต้น การฝึกซ้อมดับเพลิง และฝึกซ้อมอพยพหนีไฟ ดังนี้

วันที่ ๑๖ พฤษภาคม ๒๕๖๖ ฝึกอบรมการดับเพลิงขั้นต้นทั้งภาคทฤษฎีและภาคปฏิบัติ มีพนักงานเข้าร่วมการฝึกอบรม จำนวน ๒๕๐ คน

วันที่ ๑๘ พฤษภาคม ๒๕๖๖ ฝึกซ้อมดับเพลิงและฝึกซ้อมอพยพหนีไฟ มีพนักงานเข้าร่วมการฝึกซ้อม จำนวน ๑,๐๒๔ คน

ผลการฝึกอบรมการดับเพลิงขั้นต้น การฝึกซ้อมดับเพลิงและฝึกซ้อมอพยพหนีไฟ ปรากฏว่า พนักงานและลูกจ้างของ บริษัท โรงพยาบาลกรุงเทพ พัทยา จำกัด (ในนามโรงพยาบาลกรุงเทพพัทยา) เป็นผู้มีความรู้ ความสามารถ เข้าใจในหลักเกณฑ์และวิธีการเป็นอย่างดีทุกประการ

จึงออกหนังสือรับรองฉบับนี้ไว้เป็นหลักฐาน

ให้ไว้ ณ วันที่ ๑๖



รองนายกเมืองพัทยา ปฏิบัติราชการแทน

ภาพแสดงการดำเนินการติดป้ายชี้บ่งเส้นทาง เข้า-ออก และ Overhead Signal ในโครงการ

